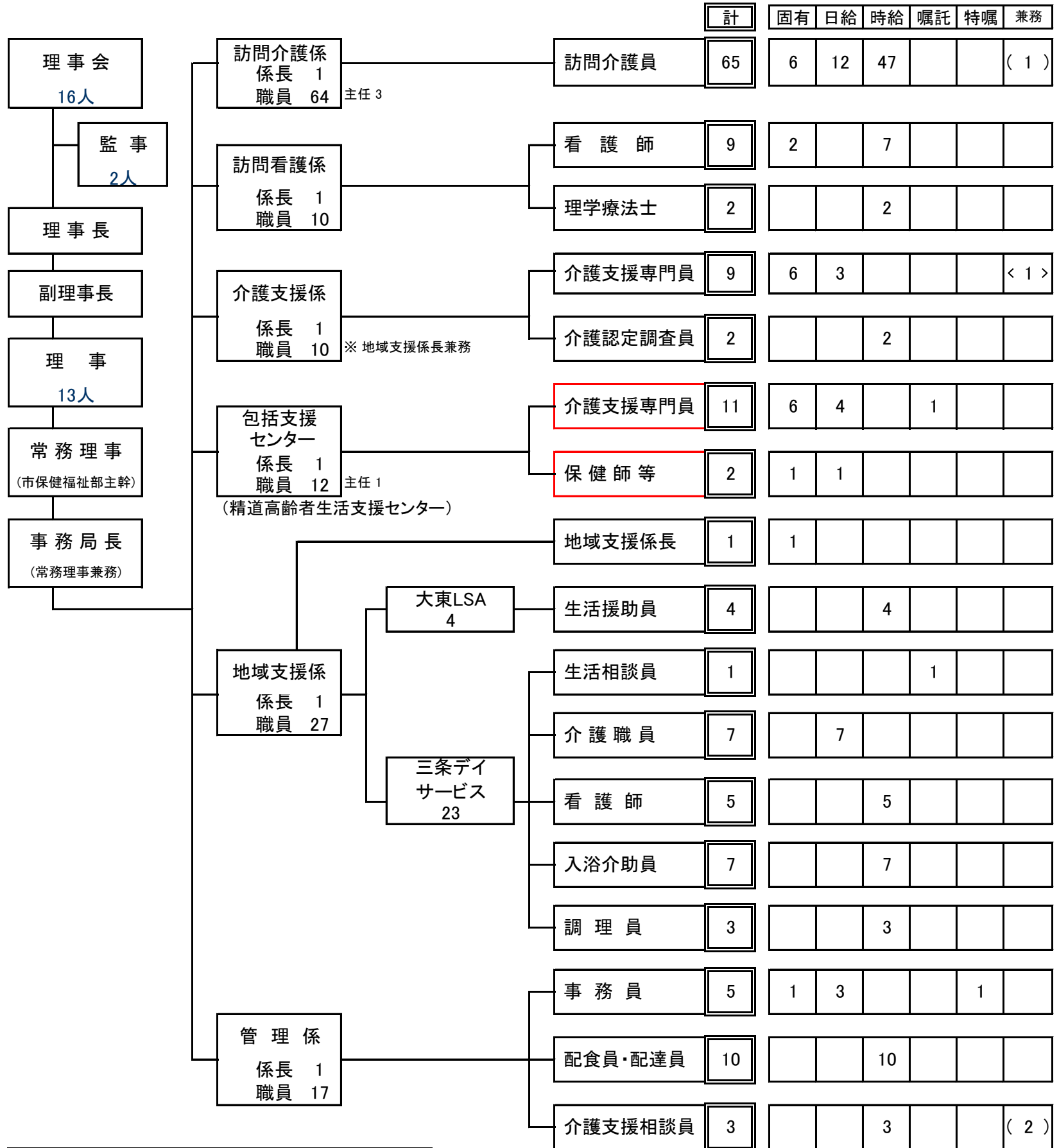


平成25年4月1日現在

財団法人 芦屋ハートフル福祉公社 組織図



職員総数	143 人【 65】	男女	7 / 136
市職員	1 人 [事務局長]	男女	1 / 0
特別嘱託職員	1 人	男女	1 / 0
固有職員	22 人【 6】 <1>	男女	4 / 18
嘱託職員	2 人	男女	0 / 2
日給職員	30 人【 12】	男女	0 / 30
時給職員	87 人【 47】 (3)	男女	1 / 86
【】はヘルパー職員、( )はヘルパー職員兼務、< >は介護支援専門員兼務で外数を示す。			

実人数	計	固有	日給	時給	嘱託	特嘱	兼務
142	146	23	30	90	2	1	4
(局長含まず) 実人数 ⇒		22	30	87	2	1	
		兼務	地域支援係長兼務		<	>	
			訪問介護兼務		(	)	