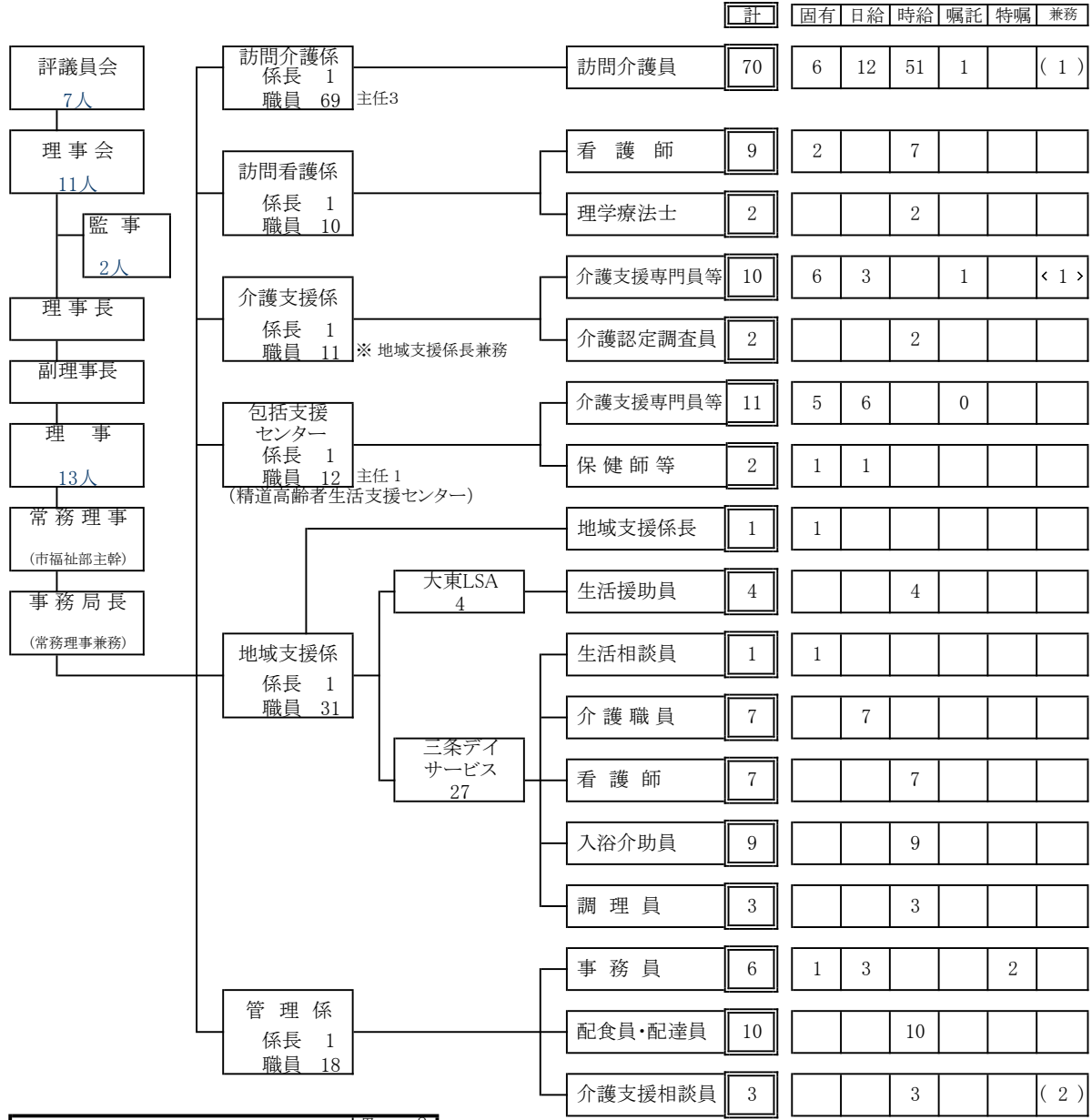


平成26年4月1日現在

一般財団法人 芦屋ハートフル福祉公社 組織図



職員総数	154人【70】	男 8 女 146
市職員	1人[事務局長]	男 1 女 0
特別嘱託職員	1人	男 1 女 0
固有職員	22人【6】 <1>	男 4 女 18
嘱託職員	2人	男 0 女 2
日給職員	33人【12】	男 1 女 32
時給職員	95人【51】 (3)	男 1 女 94
【】はヘルパー職員、()はヘルパー職員兼務、<>は介護支援専門員兼務で外数を示す。		

実人数	計	固有	日給	時給	嘱託	特嘱	兼務
153	157	23	32	98	2	2	4
(局長含まず 実人数 ⇒		22	33	95	2	1	
		兼務	地域支援係長兼務		<		>
			訪問介護兼務		(		)