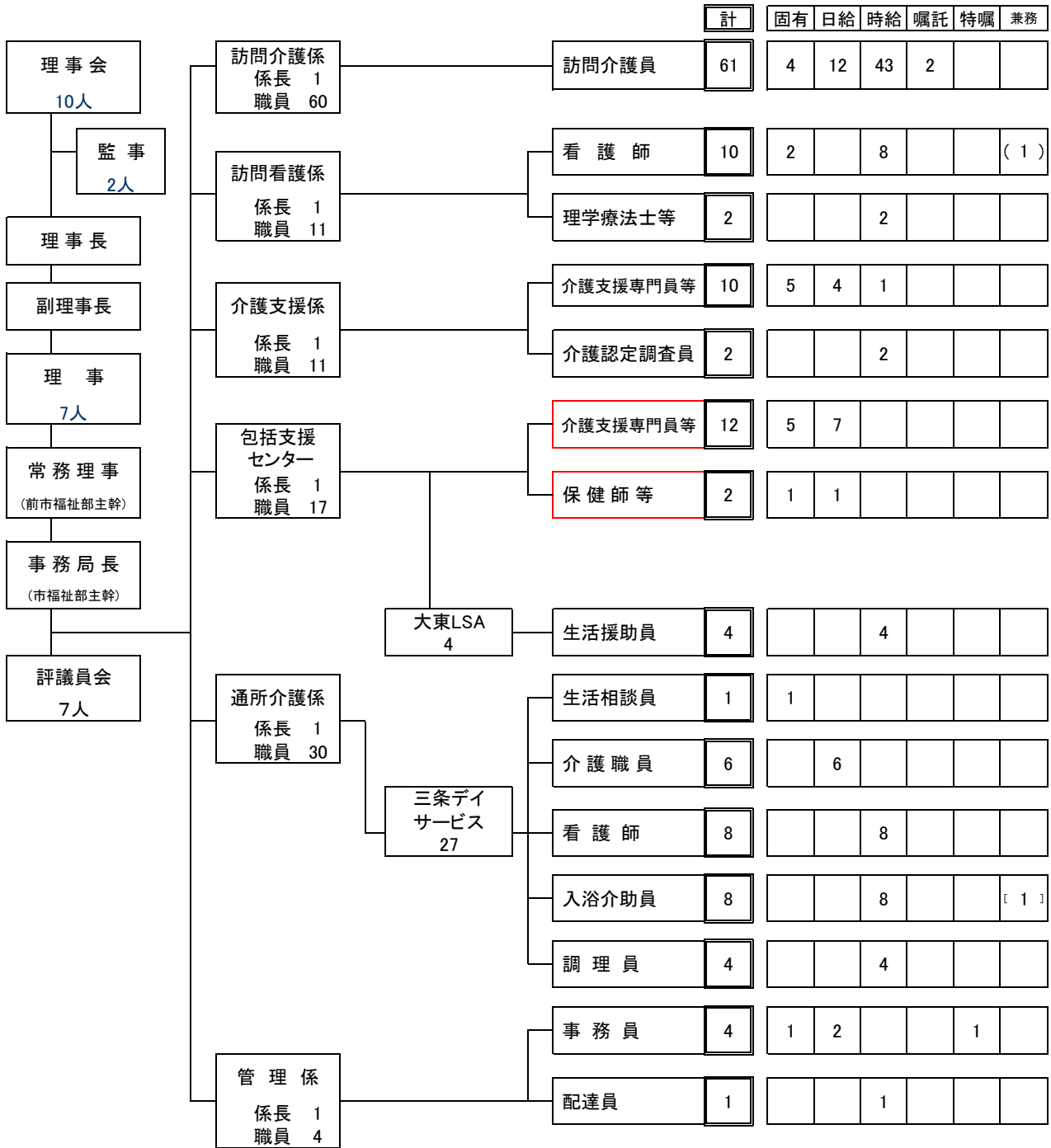


一般財団法人 芦屋ハートフル福祉公社 組織図



(理事長除く)

職員総数	135 人【 61】	男 10 女 125
市職員	2 人 [事務局長等]	男 2 女 0
特別嘱託職員	1 人	男 1 女 0
固有職員	19 人【 4】	男 4 女 15
嘱託職員	2 人	男 0 女 2
日給職員	32 人【 12】	男 2 女 30
時給職員	79 人【 43】 (2)	男 1 女 78
【 】はヘルパー職員、()は兼務		

実人数	計	固有	日給	時給	嘱託	特嘱	兼務
133	135	19	32	81	2	1	2
(市職員除く) 実人数 ⇒		19	32	79	2	1	
		兼務		看護師	時給 (1)		
				入浴介助員兼務	時給 [1]		