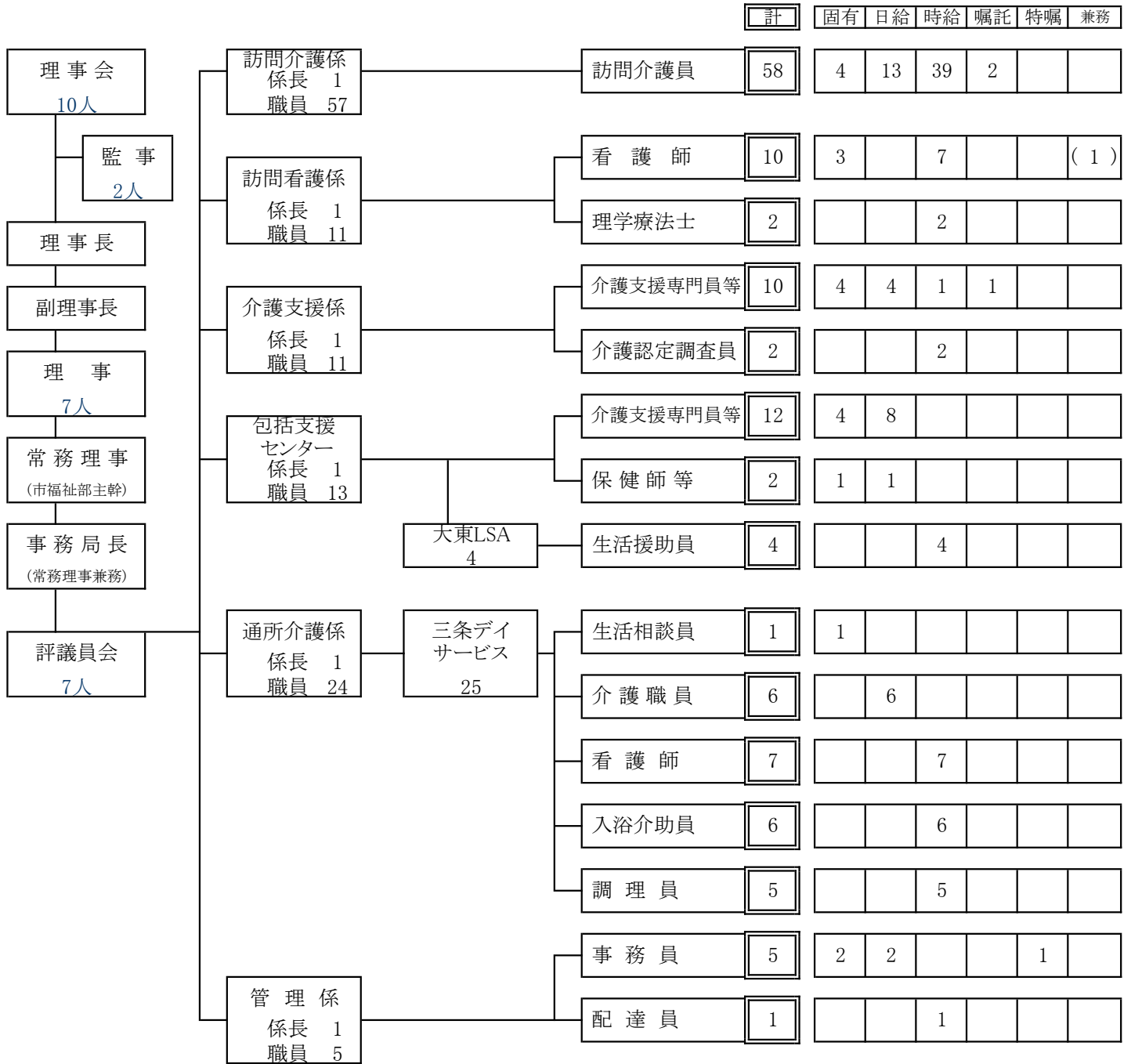


一般財団法人 芦屋ハートフル福祉公社 組織図



計	固有	日給	時給	嘱託	特嘱	兼務
---	----	----	----	----	----	----

(理事長除く)

職員総数	132人【58】	男女	10 122
市職員	2人[事務局長]	男女	2 0
特別嘱託職員	1人	男女	1 0
固有職員	19人【4】	男女	5 14
嘱託職員	3人	男女	0 3
日給職員	34人【13】	男女	1 33
時給職員	73人【39】(1)	男女	1 72

【】はヘルパー職員、()は兼務

実人数	計
130	131

(市職員除く) 実人数 ⇒

固有	日給	時給	嘱託	特嘱	兼務
19	34	74	3	1	1
19	34	73	3	1	

兼務	看護師	時給(1)
----	-----	-------