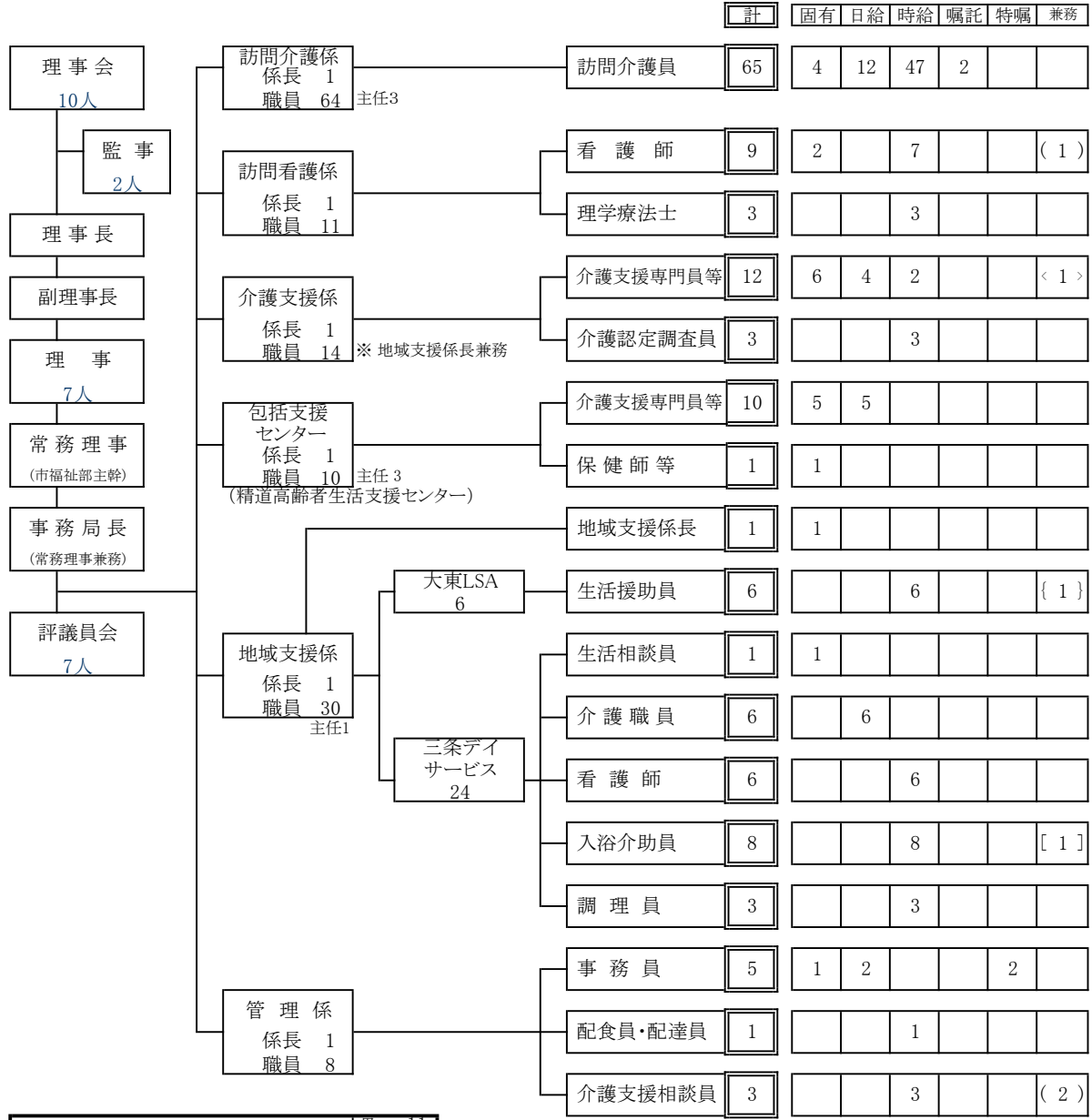


平成27年4月1日現在

一般財団法人 芦屋ハートフル福祉公社 組織図



職員総数	139人【65】	男	11
		女	128
市職員	2人[事務局長]	男	2
		女	0
特別嘱託職員	2人	男	2
		女	0
固有職員	20人【4】<1>	男	4
		女	16
嘱託職員	2人	男	0
		女	2
日給職員	29人【12】	男	2
		女	27
時給職員	84人【47】(3)	男	1
		女	83

【】はヘルパー職員、()はヘルパー職員兼務、<>は介護支援専門員兼務で外数を示す。

実人数	計	固有	日給	時給	嘱託	特嘱	兼務
137	143	21	29	89	2	2	6

(局長含まず実人数 ⇒ 20 29 84 2 2)

兼務	地域支援係長兼務	固有	<1>
	看護師	時給	(1)
	入浴介助員兼務	時給	{1}
	生活援助員	時給	[1]
	介護支援相談員	時給	(2)

OK

- 1 ←ヘルパー以外の兼務
- 2 ←時給(ヘルパー)兼務